

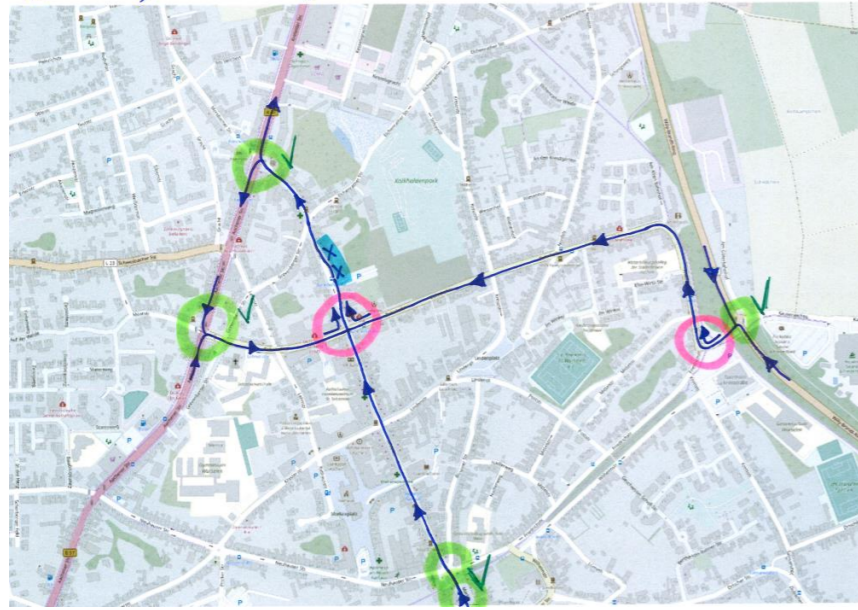
# Übersicht Konzept Anlieferung (Auszug aus Verkehrsstudie)

Verkehrsplanerische Beratung, Büro BSV

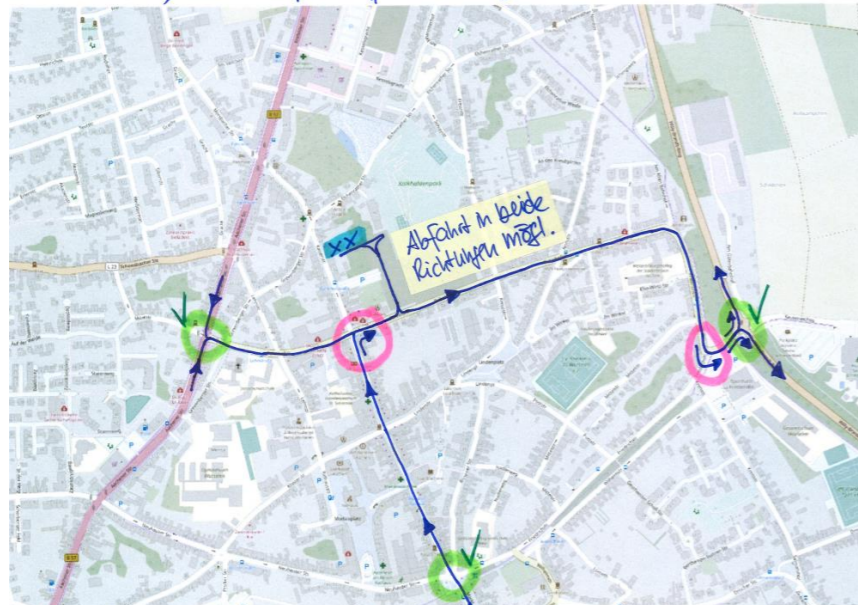
SINGER-Areals in Würselen | Prüfung der Anfahrbarkeit des Plangebietes mit einem Sattelzug (verschiedene Knotenpunkte)

## Abstimmung potenzieller Lieferrouten

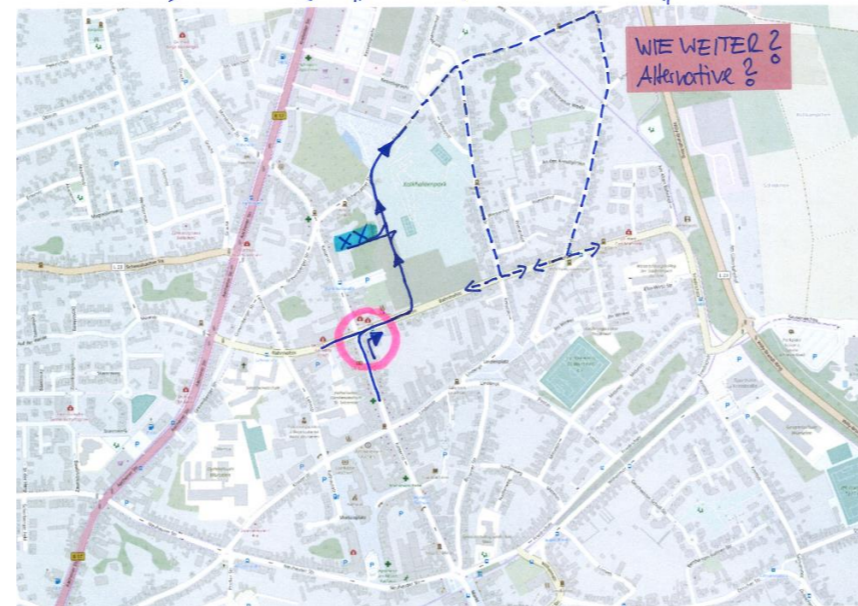
Variante 1) Kaiserstraße



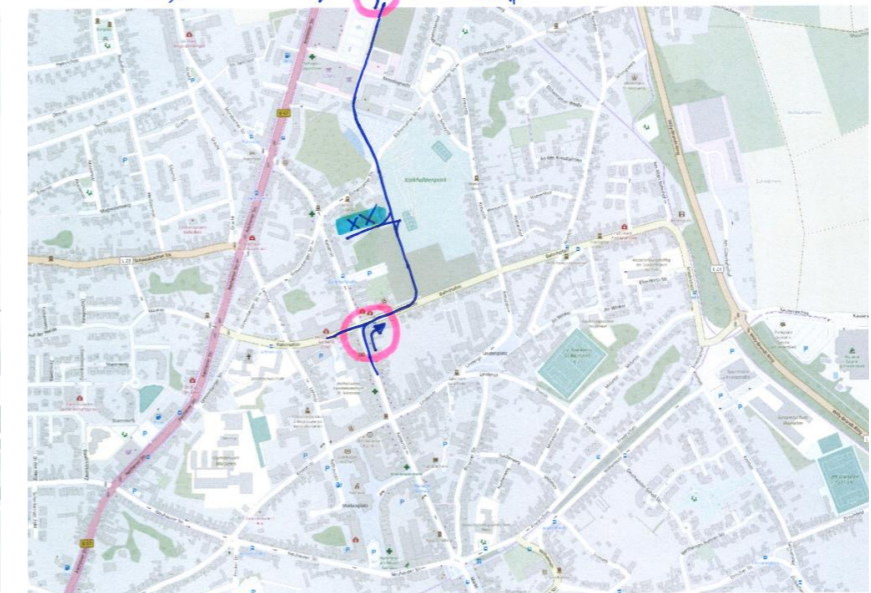
Variante 2A) Bahnhofstr. (rein+raus)



Variante 2B) Bahnhofstr. „rein“ / Eldeneratherstr. „raus“



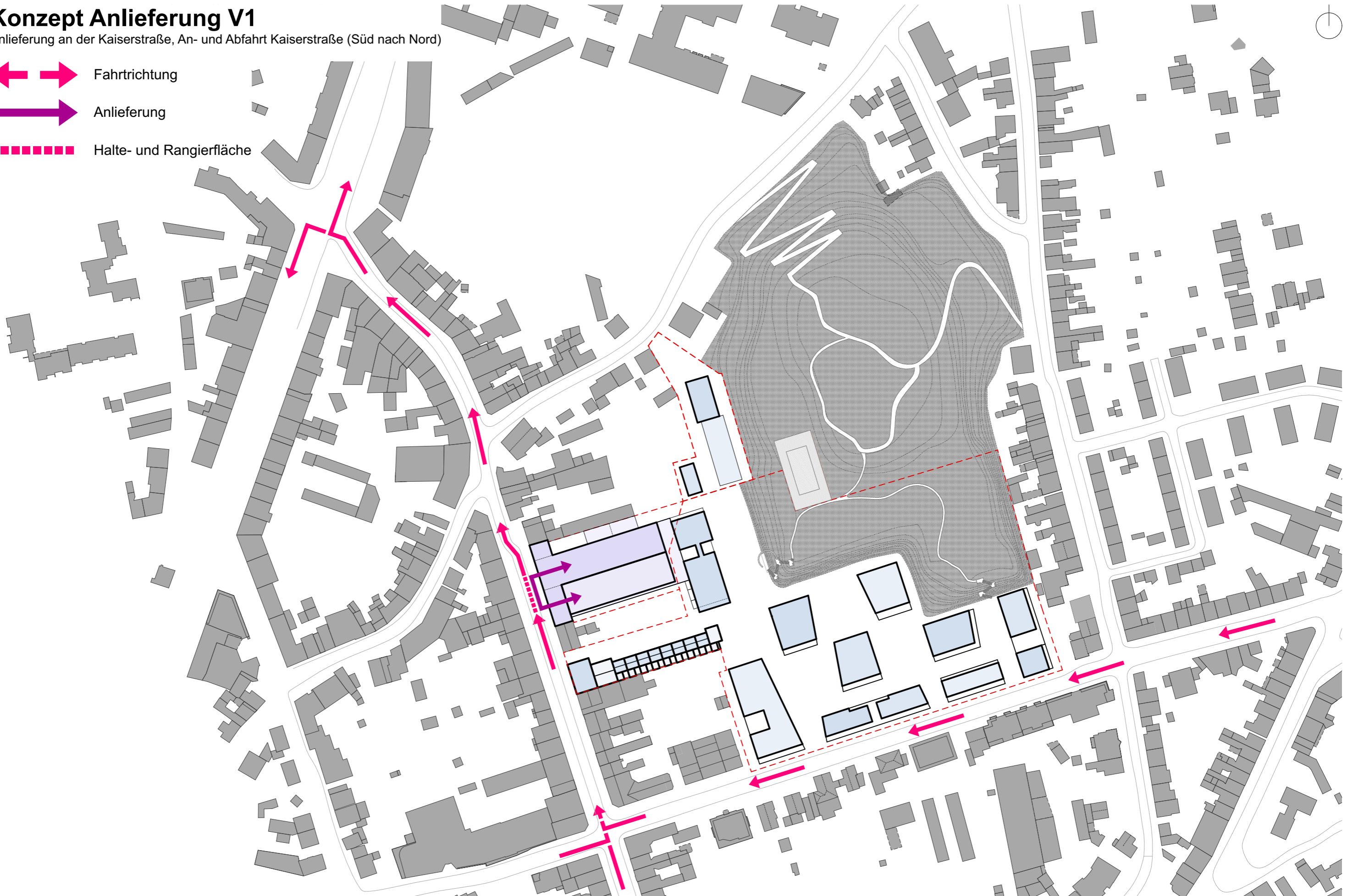
Variante 2C) vermutl. „kein Problem“



# Konzept Anlieferung V1

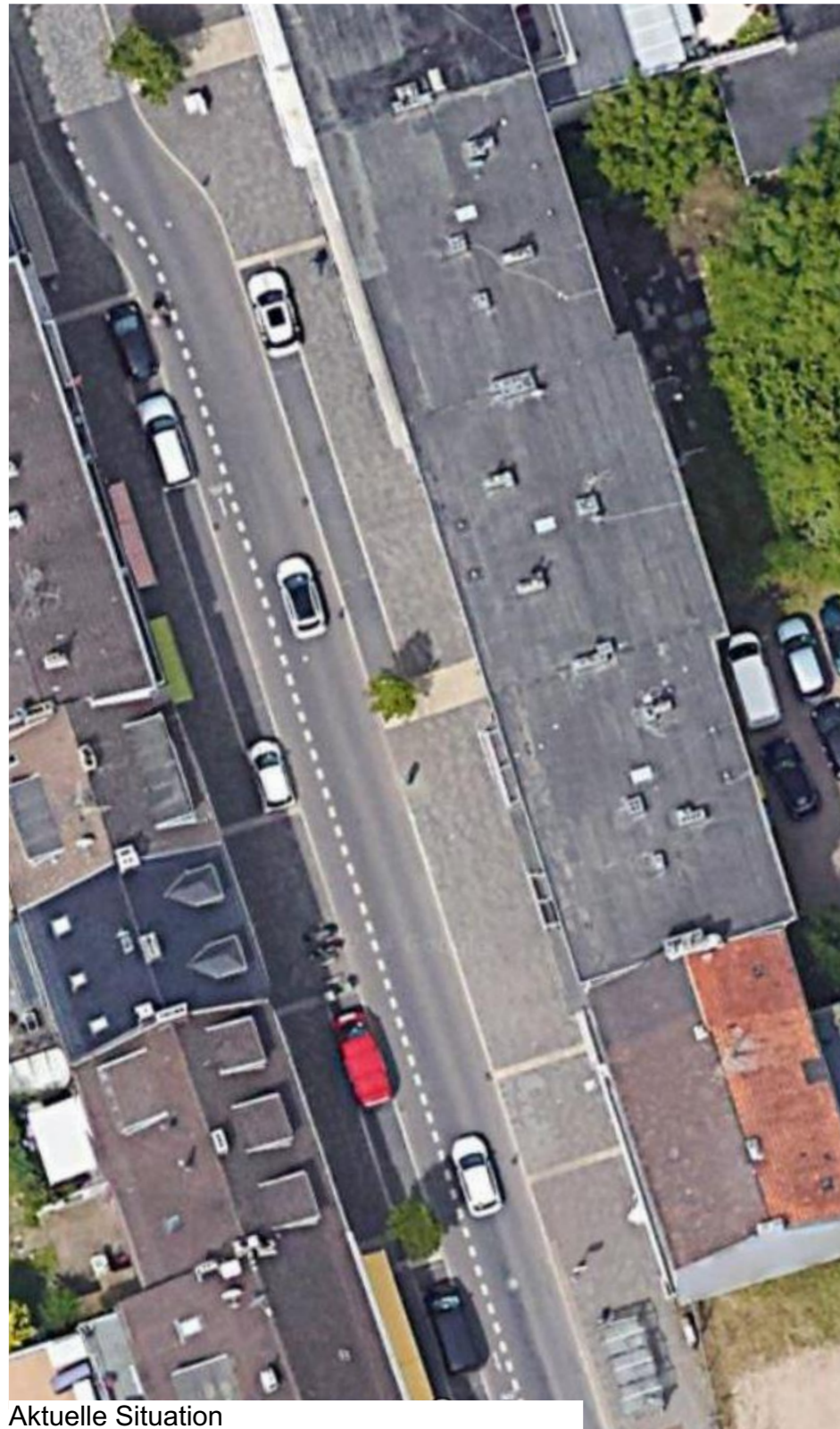
Anlieferung an der Kaiserstraße, An- und Abfahrt Kaiserstraße (Süd nach Nord)

-  Fahrtrichtung
-  Anlieferung
-  Halte- und Rangierfläche



# Konzept Anlieferung V1

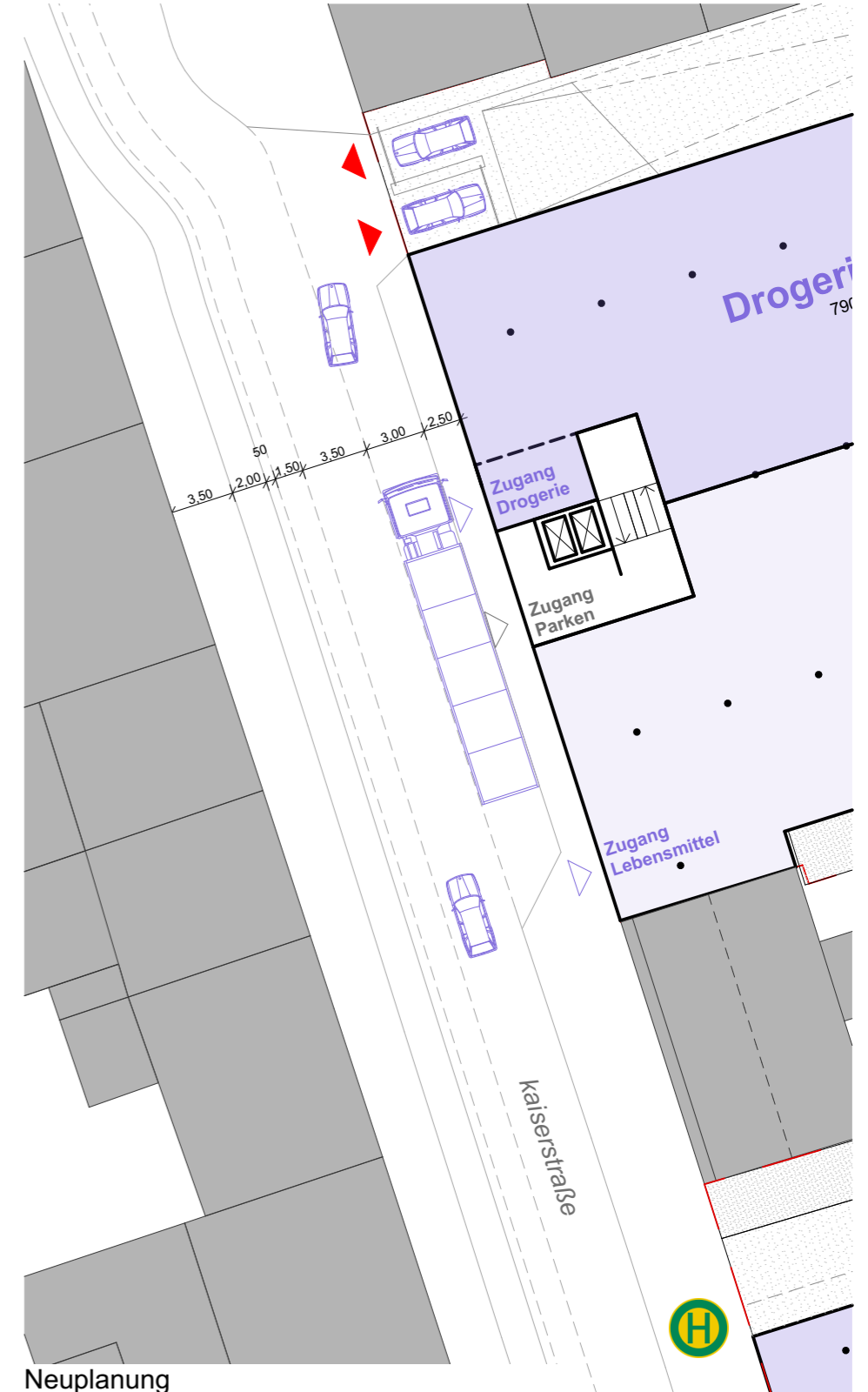
Anlieferung an der Kaiserstraße, An- und Abfahrt Kaiserstraße (Süd nach Nord)



Aktuelle Situation



Überlagerung mit Neuplanung



Neuplanung

## Singer Areal Würselen

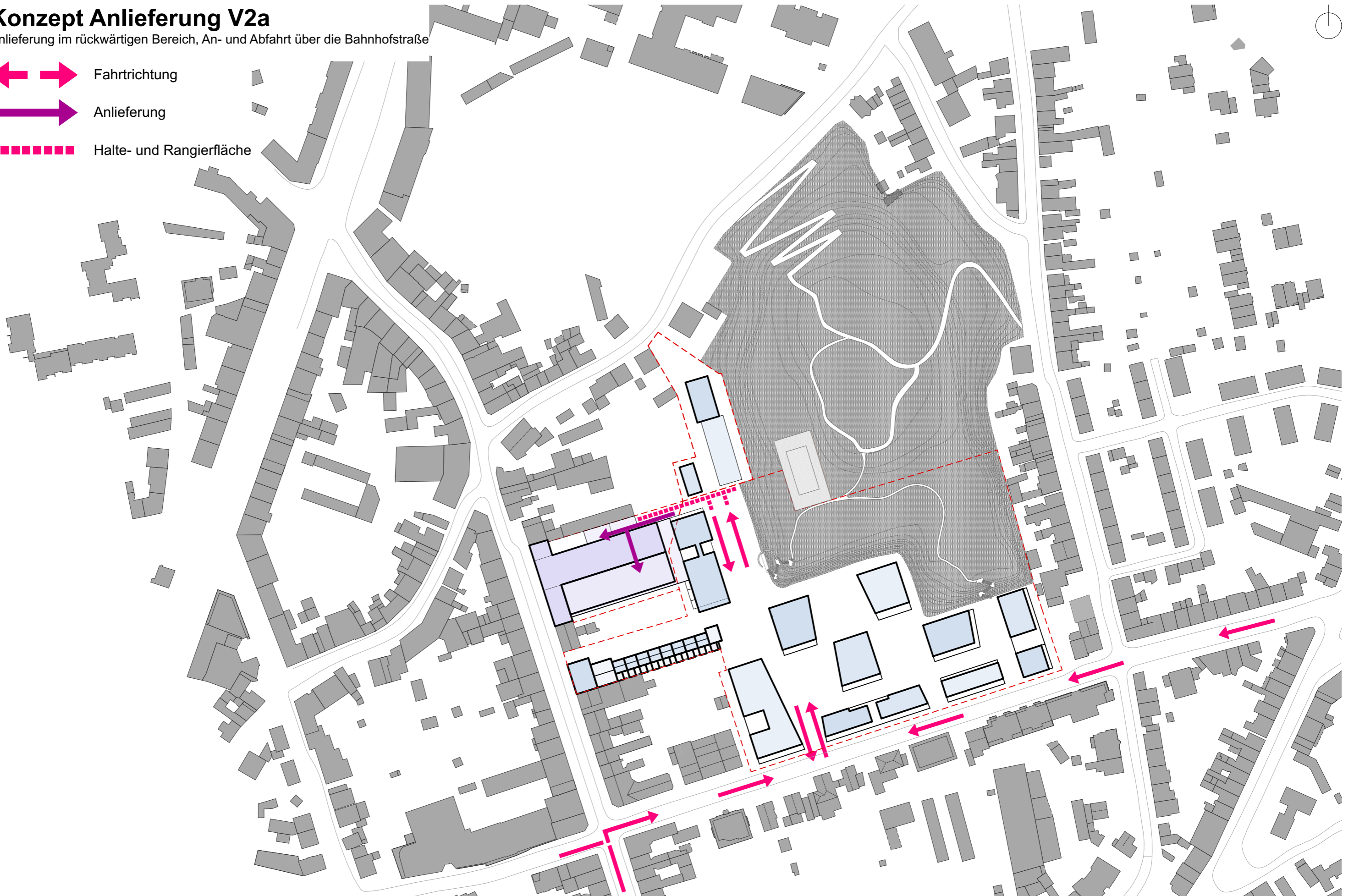
Unterlagen zur frühzeitigen Bürgerbeteiligung (§ 3 Abs. 1 BauGB)

Stand: 08.08.2024

# Konzept Anlieferung V2a

Anlieferung im rückwärtigen Bereich, An- und Abfahrt über die Bahnhofstraße

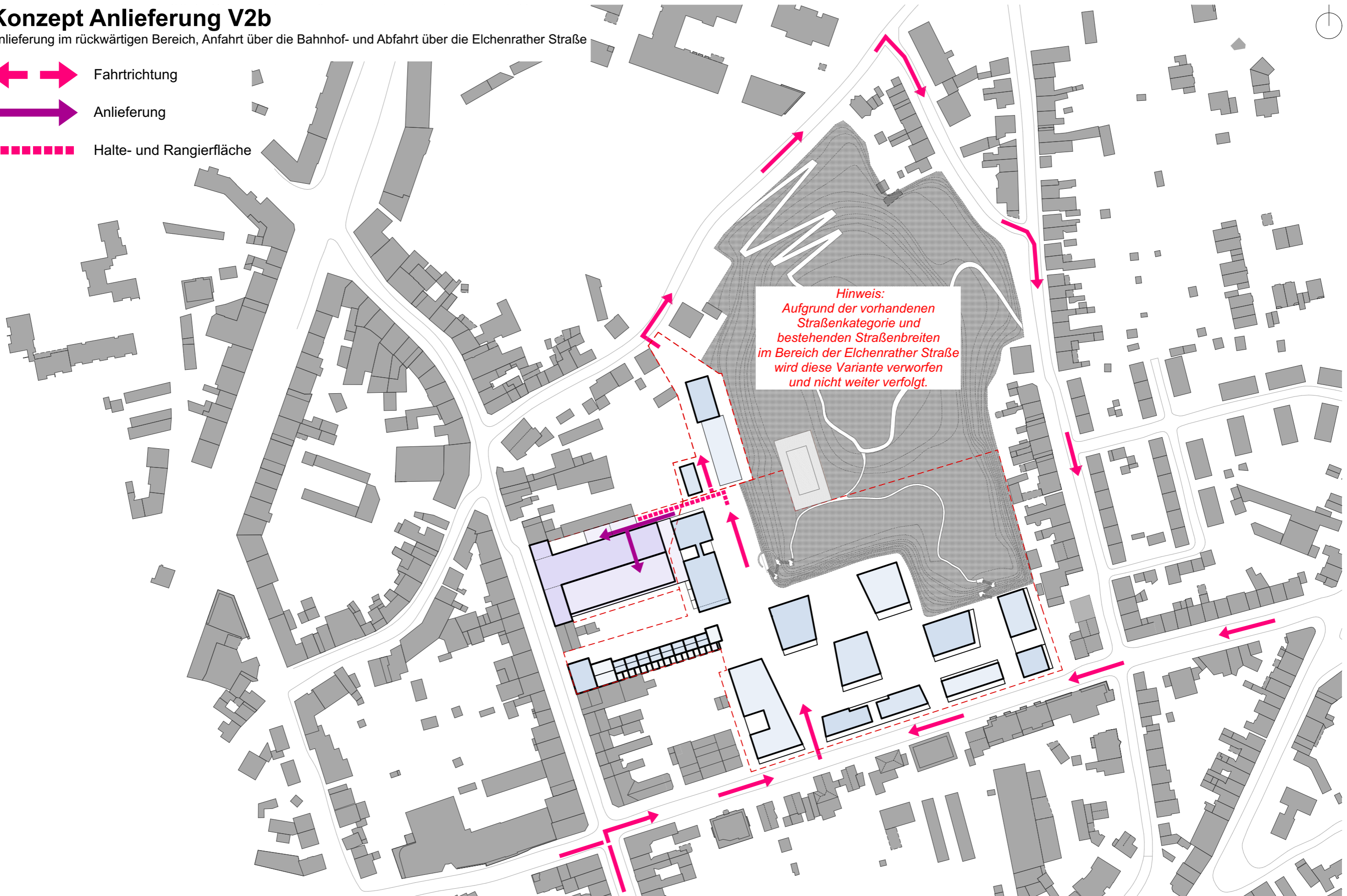
-  Fahrtrichtung
-  Anlieferung
-  Halte- und Rangierfläche



# Konzept Anlieferung V2b

Anlieferung im rückwärtigen Bereich, Anfahrt über die Bahnhof- und Abfahrt über die Elchenrather Straße

-  Fahrtrichtung
-  Anlieferung
-  Halte- und Rangierfläche



# Konzept Anlieferung V2c

Anlieferung im rückwärtigen Bereich, Anfahrt über die Bahnhof- und Abfahrt über den Campagnaticoplatz

-  Fahrtrichtung
-  Anlieferung
-  Halte- und Rangierfläche

